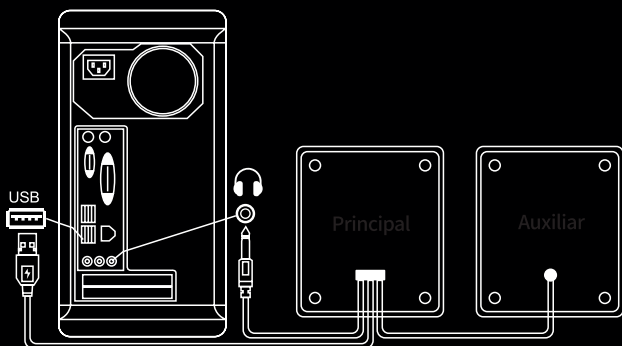
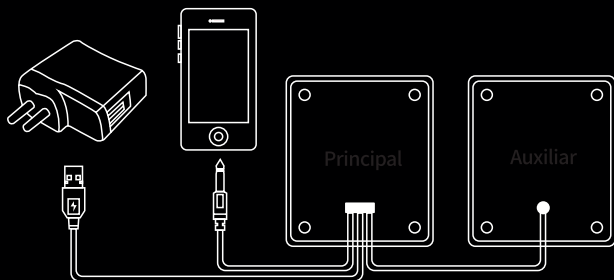


# MANUAL DE INSTALAÇÃO



## AVISO:

AS DUAS LINHAS PRECISAM SER CONECTADAS SIMULTANEAMENTE.  
A QUALIDADE DO SOM SERÁ MELHOR QUANDO FOR PLUGADA NA PARTE TRASEIRA DO COMPUTADOR.



AVISO: É NECESSÁRIO USAR UM CARREGADOR 5V 600MAH



## MANUAL DE INSTALAÇÃO

# SENTRY

### PRECAUÇÕES:

1. ANTES DE USAR O PRODUTO, POR FAVOR LEIA ESTE MANUAL ATENTAMENTE E GUARDE-O PARA UMA REFERÊNCIA FUTURA.
2. NÃO USE O PRODUTO EM CALOR EXTREMO POIS ISSO PODERÁ DANIFICAR O ALTO-FALANTE E O CIRCUITO DO ALTO-FALANTE.
3. QUANDO VOCÊ NÃO UTILIZÁ-LO, POR FAVOR, PUXE A TOMADA USB PARA FORA PARA EVITAR A REDUÇÃO DE VIDA ÚTIL DO ALTO-FALANTE.
4. QUANDO VOCÊ ESTIVER CONECTANDO A FONTE DE ÁUDIO, POR FAVOR, CONFIRME SE A INTERFACE COINCIDE COM A INTERFACE CORRESPONDENTE E EM SEGUIDA INSIRA-O APÓS A CONFIRMAÇÃO PARA EVITAR DANOS AO ALTO-FALANTE.
5. ESTE PRODUTO IRÁ INTERFERIR NA QUALIDADE DE SOM QUANDO FOR USADO EM ALTOS CAMPOS ELETROMAGNÉTICOS E AMBIENTE DE FREQUÊNCIA DE ALTA INTENSIDADE.