



HMS70

YOUR WEBCAM

HMS70

MANUAL DO USUÁRIO

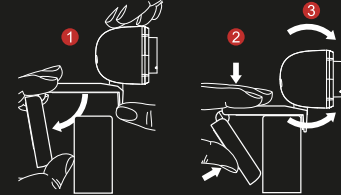
CONFIGURANDO A WEBCAM

1. Posicionando a webcam

A webcam possui uma base de clipe rotativa para ser posicionada no monitor ou mesa.

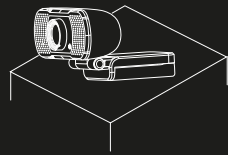
Posicionando em um monitor

- Segure a webcam como mostrado e abra a base do clipe com a sua outra mão.
- Monte a webcam e certifique-se de que o pé da base do clipe esteja nivelado com a parte de trás do monitor.



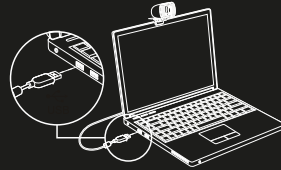
Posicionando em uma mesa

- Feche a base do clipe e coloque-a na mesa.



2. Conectando a webcam

Plugue a webcam na interface USB do seu computador ou TV STB. Aguarde por aproximadamente 1 minuto, a instalação acontece automaticamente.



3. Iniciando uma chamada de vídeo

Para iniciar uma chamada de vídeo, você e seu amigo precisa instalar um aplicativo de ligação de vídeo como Skype, Yahoo!@Messenger, Windows Live@Messenger ou Gmail. Também irão precisar:

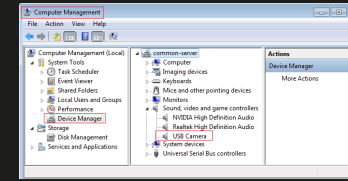
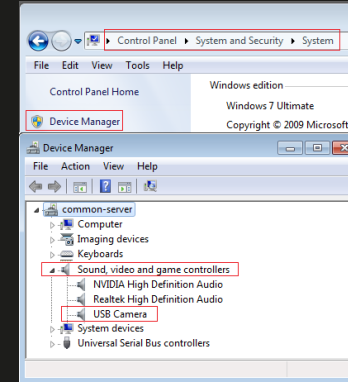
- Um computador com alto-falante ou um headset e microfone (a webcam possui um microfone embutido).
- Seu computador precisa ter conexão com internet.
- Verifique os requisitos mínimos do aplicativo, como upload de 2Mbps de velocidade, que é necessário na maioria dos aplicativos.

4. Perguntas e Respostas:

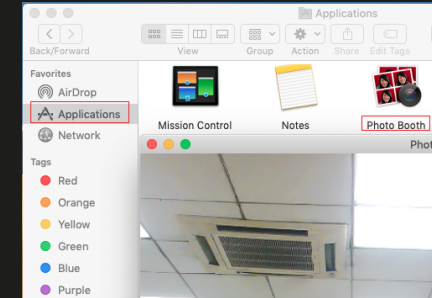
P1: Como eu sei se a webcam foi reconhecida ou instalada no computador?

R1: Uma vez que a webcam foi conectada ao computador, levará cerca de 1 minuto para ser instalada.

- Para Windows, você pode acessar o Painel de Controle > Sistema e Segurança > Sistema > Dispositivos > Gerenciamento > Controladores de Som e Vídeo > Câmera USB ou acesse Gerenciamento de Computador > Gerenciamento de Dispositivos > Controladores de Som e Vídeo > Câmera USB.



Para Mac acesse Localizador > Aplicativos > Photo Booth.

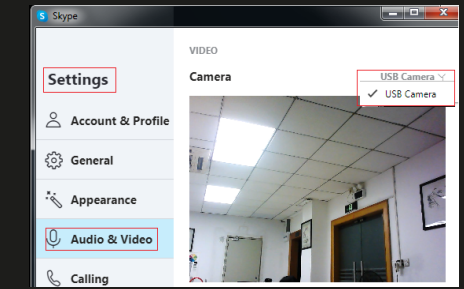


P2: Como eu sei se o aplicativo de vídeo chamado está usando a webcam?

R2: Vá para as opções de configuração do aplicativo para verificar os dispositivos de áudio e vídeo. Certifique-se que a Câmera USB está selecionada nas configurações de áudio e vídeo.

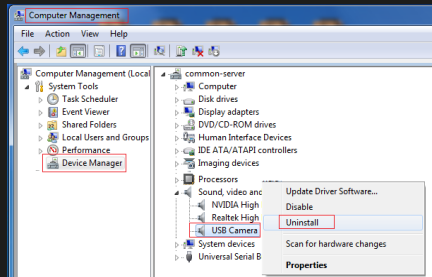
P3: Por que a webcam não funcionou no Skype, Facebook?

R3: Normalmente o Skype irá utilizar a câmera integrada do seu computador. Você precisa ir até as configurações de áudio e vídeo para mudar para a Câmera USB. Por exemplo, Skype: acesse Configurações > Áudio e Vídeo para permitir o uso da Câmera USB.



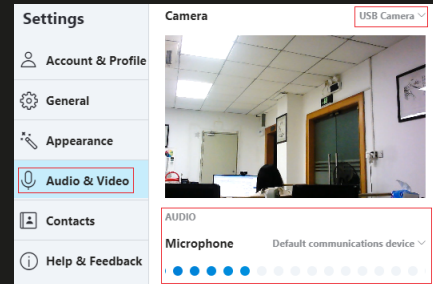
P4: Por que o microfone não funciona mesmo depois de ter sido reconhecido?

R4: Acesse Gerenciamento de Computador > Gerenciamento de Dispositivos para descobrir a Câmera USB. Então clique com o botão direito e selecione "desinstalar" para desinstalar o dispositivo.



- Desplugue a webcam da porta USB e plugue novamente. A webcam será instalada automaticamente com um novo driver, então você poderá verificar que o microfone agora está funcionando.

- Vá para as configurações de vídeo do aplicativo e configure o microfone USB como fonte de áudio. Por exemplo, Skype: vá nas configurações de Áudio e Vídeo.

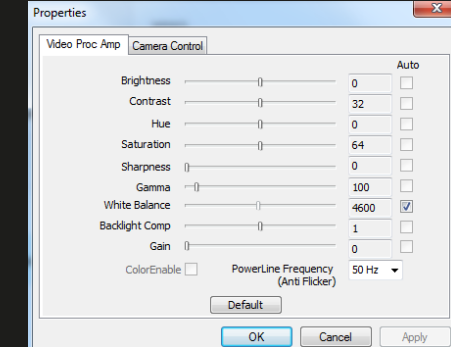
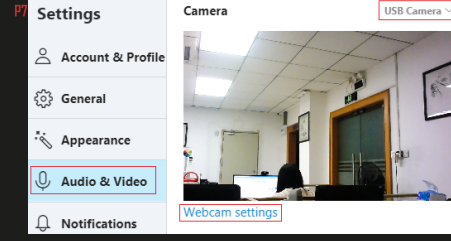


P5: Por que o vídeo da webcam fica piscando e cortando na parte inferior?

R5: a energia da webcam pode não estar estável. Tente conectar à outra porta USB do seu computador, é recomendado conectar às portas traseiras do computador pois receberá energia diretamente da placa mãe, e isso fará com que fique mais estável.

P6: Como ajustar os parâmetros de vídeo da webcam?

R6: Você pode configurar os parâmetros no software que você usa para utilizar a webcam. Por exemplo, o Skype: acesse Configurações de Áudio e Vídeo > Configurações de Webcam para configurá-la.

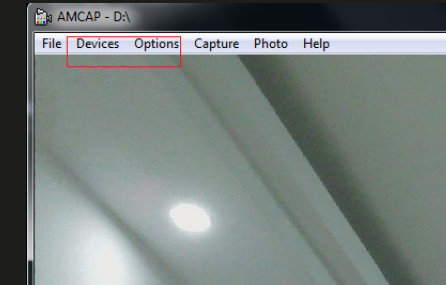


R7: Verifique se sua webcam está funcionando em seu computador pelos aplicativos abaixo:

Mac: Localizador > Aplicativos > Photo Booth.

Windows: 1) Faça o download do aplicativo de nome amcap.exe online.

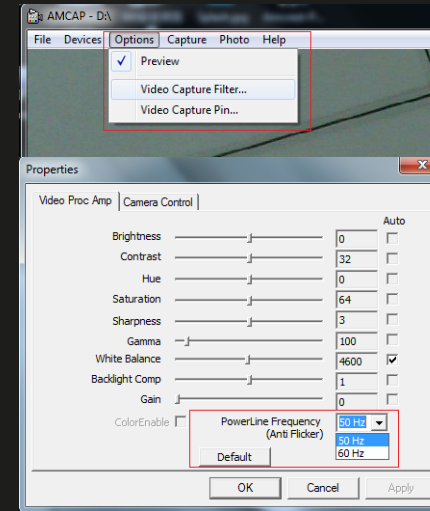
2) Execute amcap.exe, selecione Dispositivo > Câmera USB/opções > Visualizar.



P8: Como habilitar o recurso anti cintilação para sua webcam?

R8: Em ambos, aplicativo de chat online como Skype ou aplicativo local como amcap.exe pode ativar o recurso anti cintilação para a sua webcam pelas opções 50Hz ou 60Hz para que se adapte melhor à sua luz.

1) Skype: Vá para Configurações de Áudio e Vídeo > Configurações de webcam.



HMS70

