



# FAL

YOUR STARTER GAMING KIT

---

MOUSE + TECLADO + MOUSEPAD

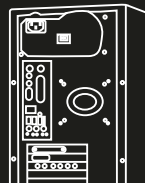
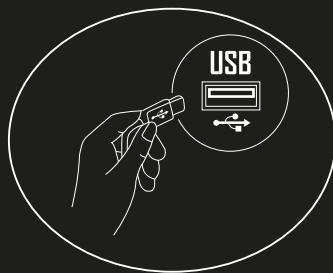
---

MANUAL DO USUÁRIO

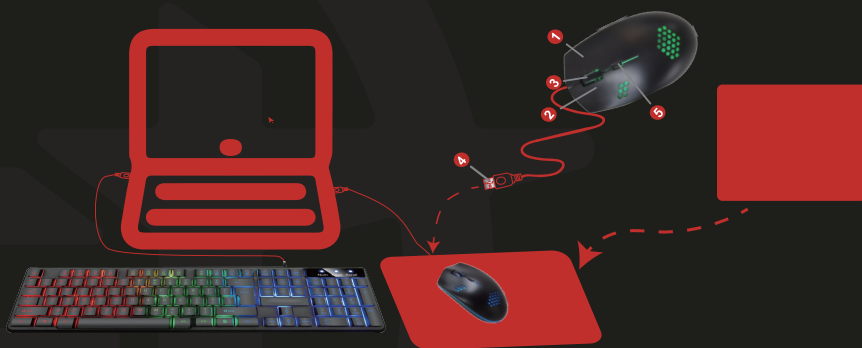
# KIT MOUSE TECLADO E MOUSEPAD



1. Ligue o computador;
2. Conecte o cabo USB numa porta USB disponível;
3. Após alguns segundos, seu teclado estará para uso.



## INSTALAÇÃO



Posicione o Mousepad em sua mesa, você pode colocar seu mouse em cima do mousepad e então conecta-lo ao computador para usar.

1. botão direito;
2. botão esquerdo;
3. Scroll/ botão central;
4. conector USB;
5. botão de DPI: 800, 1200, 1600DPI.

## REQUERIMENTOS DO SISTEMA

- PC IBM e compatível com PC Windows 98/ 2000 /ME / XP / VISTA / WI 7 /WIN 8 / WIN 10
- Sistema Macintosh OS8.6 ou versão superior

**Observação:** Por possuir um layout diferente, o teclado do Kit FAL conta com as teclas “?” e “/” localizadas nas teclas “W” e “Q”, para acessá-las basta utilizar os atalhos:

Alt Gr + W = ?

Alt Gr + Q = /

# FAL

