



ATHEN V2 CU24

CURVE GAMING MONITOR

MANUAL DO USUÁRIO

Antes de usar este produto, por gentileza, leia este manual cuidadosamente e guarde-o

-Mantenha o monitor distante de fontes de água ou locais úmidos, tais como locais de banho, cozinhas, porões e piscinas.

-Se certifique que o monitor esteja em uma superfície plana. Se o monitor cair, isso pode causar ferimentos em pele humana ou danos no próprio aparelho.

-Armazene e use o monitor em um local bem ventilado, seco e fresco e mantenha-o distante de fontes de calor.

-Não cubra e nem bloqueie os orifícios de ventilação da estrutura na parte traseira e não use o produto em cama, sofá, lençol ou objetos similares.

-A escala de tensão de alimentação do monitor está estampada na etiqueta/ no rótulo na parte traseira da estrutura. Se for impossível determinar a tensão de alimentação por favor consulte o distribuidor ou a companhia elétrica local.

-Se o monitor não for usado por um longo tempo, desconecte a fonte de alimentação dele da eletricidade a fim de evitar choques elétricos em dias chuvosos e danos devido à tensão anormal.

-Use uma tomada de aterramento confiável e não a sobrecarregue pois isso poderia causar incêndios e choques elétricos.

-Não ponha qualquer material alheio ao monitor dentro dele pois isso poderá causar curto circuitos que causarão incêndios ou choques elétricos.

-Não desmonte ou repare este produto por conta própria a fim de evitar choques elétricos. Se houver qualquer defeito contacte diretamente o serviço de pós-venda.

-Não puxe ou torça o cabo de energia forçadamente.

-Há uma camada polarizadora (não é uma película protetora) na superfície da tela. Não a remova pois assim o produto poderá ser danificado e isso invalidará a garantia.

II - INTRODUÇÃO AO PRODUTO

LISTA DE CONTEÚDO INCLUSO.

-Verifique se a embalagem do monitor contém todas as partes citadas abaixo. Se qualquer parte for perdida contacte o distribuidor.

-A cor e a forma das partes podem variar de acordo com o modelo. As figuras neste manual são apenas para referência.

-Os fios fornecidos podem variar com os produtos comprados. As figuras neste manual são apenas para referência.



Monitor



Suporte



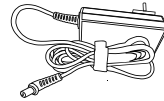
Base



Cabo de sinal HDMI



5 Parafusos



Adaptador de Energia



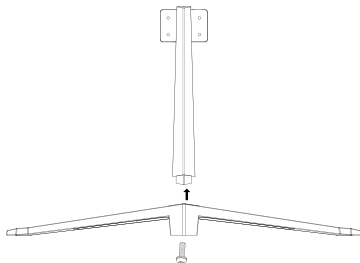
Manual do usuário

- Parafusos extras podem ser usados como reposição.

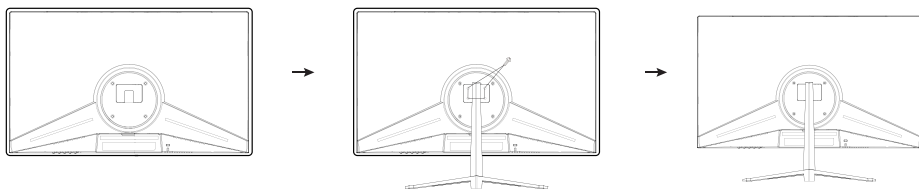
III - INSTALAÇÃO

Instalação da Base.

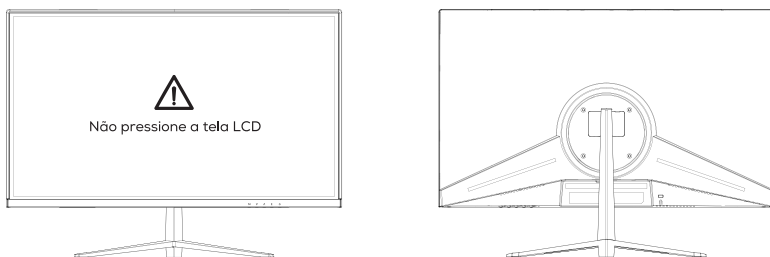
1- Abra a embalagem, retire o suporte e a base, insira o suporte na base e prenda com parafuso.



2- Ponha a tela do monitor para baixo no isopor e em seguida use 4 parafusos para prender a base de montagem nos orifícios de parafusos do monitor.

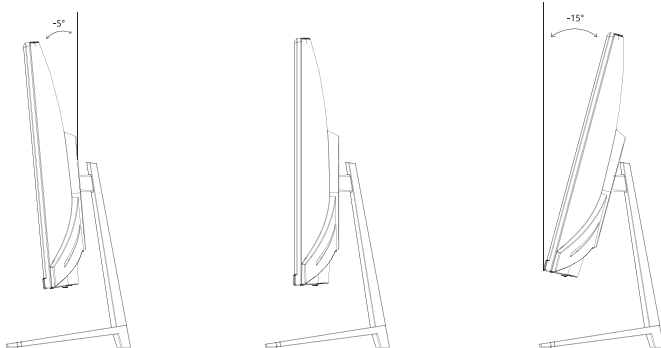


3- Então, mantenha a tela instalada em posição ereta e prenda a cobertura do eixo giratório.



Nota: Quando o monitor for colocado inteiramente em pé, não pressione a tela de cristal líquido com a mão para evitar danos à tela.

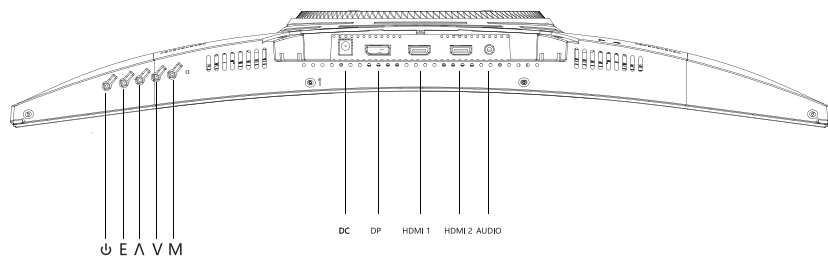
IV - AJUSTANDO O MONITOR



Ângulo de inclinação
 $-5.0^{\circ}(\pm 2.0^{\circ}) - +15^{\circ}(\pm 2.0^{\circ})$

V - UTILIZAÇÃO

Descrição dos botões



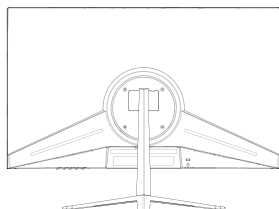
Botão	Função
M	Pressione para acessar os submenus/ rapidamente tenha acesso ao menu principal
V	Pressione para mover para baixo no menu/ ajuste rapidamente a mira do jogo
Λ	Pressione para mover para baixo no menu/ ajuste rapidamente o modo contextual
E	Pressione para retornar ao menu anterior/ altere rapidamente os sinais de entrada da entrada
⏻	Pressione para conectar ou desconectar o monitor

EXPLICAÇÃO SOBRE OS INDICADORES



Indicador: A luz azul estável indica que a energia está conectada e que o monitor funciona normalmente. A luz vermelha estável indica que não há origem de vídeo e que nenhum sinal vertical e horizontal foi detectado ou que a tensão está fraca. Se assegure que o seu computador está ligado e que os cabos de sinal de vídeo estão todos devidamente plugados.

CONEXÃO DOS CABOS



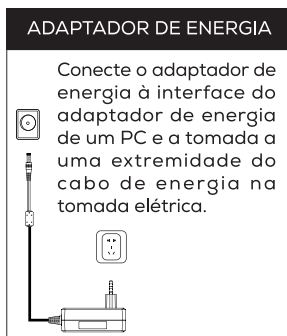
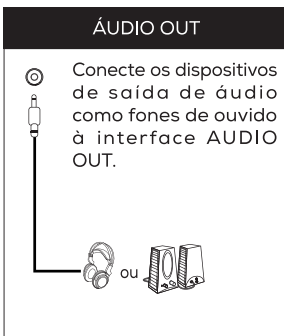
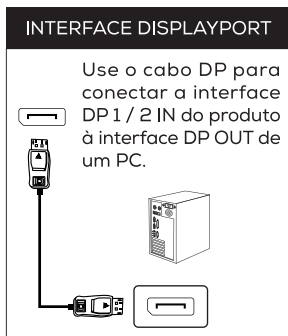
*O botão de configuração da interface na parte traseira do monitor varia com os modelos do produto.

*Nota: se o cabo de energia ou o sinal do cabo estiver danificado, você deve repô-lo com cabos especiais ou componentes especiais comprados do fornecedor ou do departamento de manutenção.

INTERFACE HDMI



Use o cabo HDMI para conectar a interface HDMI 1 / 2 IN do produto à interface HDMI OUT do PC.



VI - MENU DE TELA

Descrição do Menu

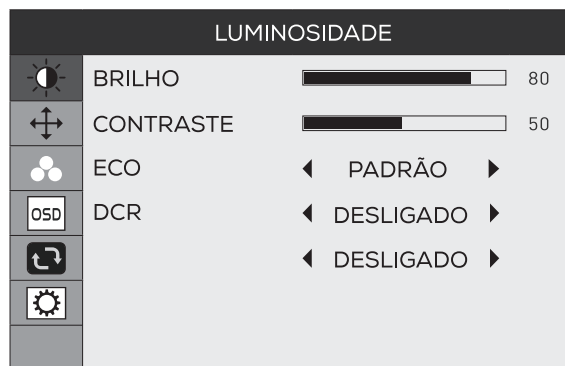
- A cor e a forma do menu de tela do computador podem ser ligeiramente diferentes das mostradas na figura.

- As especificação do menu de tela podem mudar com as melhorias de funções sem aviso prévio.

O menu de exibição de tela pode ser usado para ajustar as configurações do monitor e é mostrado na tela depois do monitor ser conectado e o botão M ser pressionado.

1- Pressione um dos botões (ψ E \wedge V M) para ativar a tela do navegador.

2- Pressione **M** para acessar a tela OSD.



3- Pressione (\wedge) ou (\vee) para rolar para baixo através das funções.

- Selecione a função desejada e pressione para acessar o submenu.

- Pressione a (\wedge) ou (\vee) para rolar para baixo pelos submenus e pressione a tecla para selecionar e confirmar a função escolhida.

- Pressione a (\wedge) ou (\vee) para selecionar uma opção e pressione para confirmar as configurações e sair do menu atual.

- Pressione E para sair da tela do menu.

4- Pressione E para sair da tela do menu.

- As funções do monitor variam com os modelos e as funções neste manual são apenas para referência

Luminosidade	Brilho	1-100
	Contraste	1-100
	Modo ECO	Pradão/filme/game/internet
	DCR	Ligado/desligado
	Overdrive	Desligado/Forte/Mediano/Fraco
Configuração de imagem	Posição H.	1-100
	Posição V.	1-100
	Relógio	1-100
	Fase	1-100
	Proporção de Imagem	Wide (16:9)/4:3
Configuração de cor	Temperatura de cor	Normal/Quente/Frio/Usuário
	Vermelho (aciona o modo usuário)	1-100
	Verde (aciona o modo usuário)	1-100
	Azul (aciona o modo usuário)	1-100
	Low Blue Mode	Desligado/forte/mediano/fraco
Exibição de tela	Idioma	17 línguas (padrão: inglês)
	Posição H	1-100
	Posição V	1-100
	Intervalo	1-100
	Transparência	0-100
Reset	Configuração automática	/
	Cor Automática	/
	Reset	/
	LED	Desligado/Ligado
Extra	Seleção de entrada	HDMI 1/HDMI 2/DP
	Volume	0-100
	FreeSync	Desligado/ligado
	MPRT	Desligado/ligado

VII - PARÂMETROS BÁSICOS

Nome do produto	Athen V2 CV24	
Modelo do produto	PG-ACV24-BL02	
Tamanho da tela	24 polegadas Curvo	
Taxa de proporção	16:9	
Ângulo de visualização	≥178°(H) / ≥178°(V)	
Área de exibição (H x V)	597.89(H)*336.31(V) mm	
Taxa de Contraste	3000:1 (Típico)	
Cores	16.7M	
Resolução	1920*1080	
Taxa máxima de atualização	165Hz	
Especificações de potência	DC 12V $\bar{\text{---}}$ 2.5A A voltagem padrão e a corrente elétrica podem variar. Consulte o rótulo na parte traseira do produto.	
Dimensões do Produto	Sem base	545.65*322.6*59.2 mm
	Base normal	545.65*403.1*162.55 mm
Ângulo de inclinação	Inclinação para frente: 5°±2°; Inclinação para trás: 15°±2°	
Faixa de altura	NA	
Ângulo de rotação	NA	
Ângulo vertical	NA	
Condições de ambiente	Utilização	Temperatura: 0°C~ 40°C (32°F ~ 104°F) Umidade: 10%~90% RH (sem condensação)
	Armazenado	Temperatura: -20°~ 60°C (-4°F ~ 140°F) Umidade: 5%~95% RH (sem condensação)



www.pichaugaming.com.br