



MANUAL

WARD

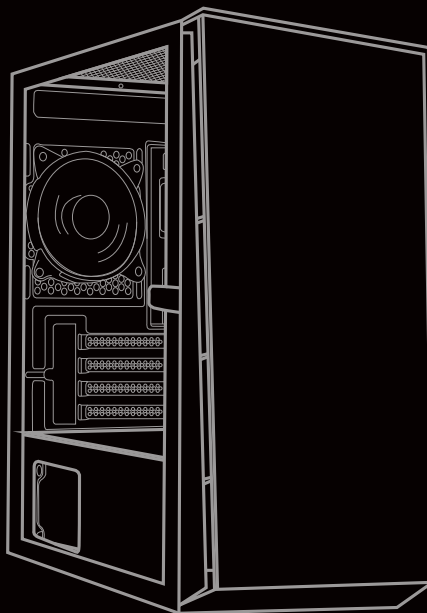
GAMING CASE

IMPORTANTE

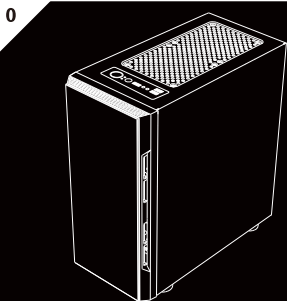
É DE EXTREMA IMPORTÂNCIA LER, COMPREENDER E SEGUIR TODAS AS INSTRUÇÕES CONTIDAS NESTE MANUAL. FALHAS OCACIONADAS PELO MANUSEIO INCORRETO PODEM DANIFICAR O EQUIPAMENTO E OCACIONAR A ANULAÇÃO DA GARANTIA.

BEM VINDO A SUA NOVA AVENTURA HERÓI!

Equipando-se com nosso setup, temos certeza que você terá a build necessária para completar suas quests com muito mais facilidade e nenhum monstro chegará a seus pés.



Você acaba de adquirir o gabinete WARD, com seu design arrojado, ele se torna o equip perfeito para frear o aquecimento do seu setup naquela dungeon complexa, contando com um sistema de ventilação diferenciado, ele possibilita a instalação de até 8 fans, sua frente e lateral feitas de vidro temperado deixam o visual muito mais clean e personalizável. Parabéns!



A: Remova o painel frontal e os laterais.

B: Instalação de alimentação

C: Instalação da Placa-Mãe

D: Instalação de ventoinhas ou radiadores

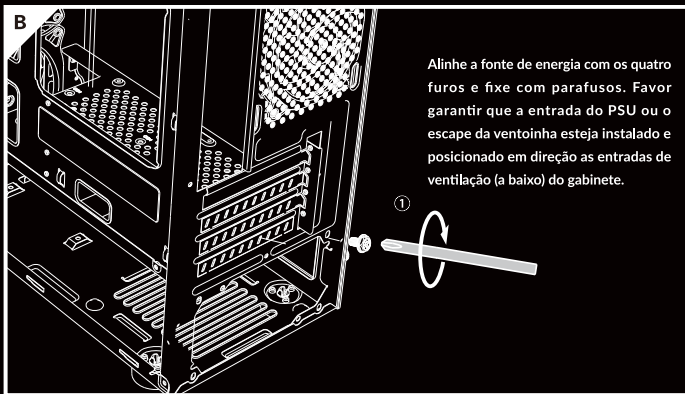
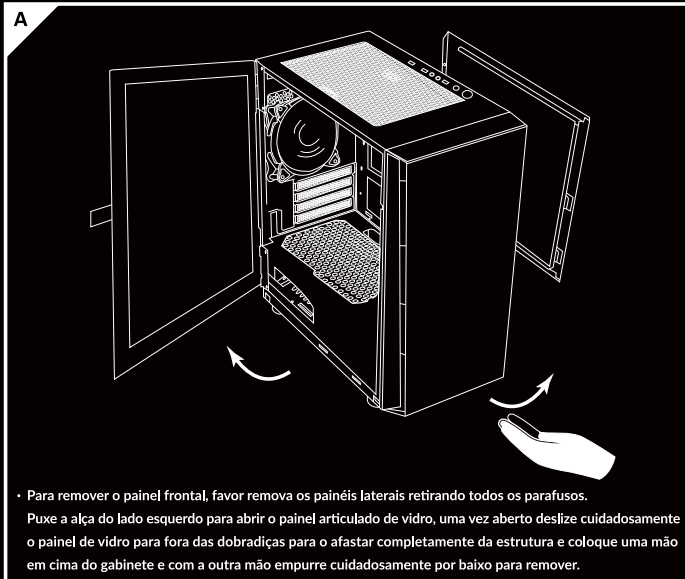
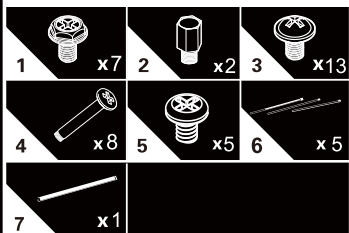
E: Instalação do HDDs 3.5"

F: Instalação do SSDs 2.5"

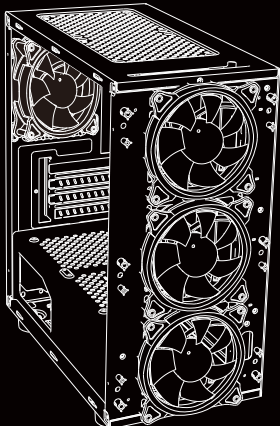
G: Instalando os cartões PCI / PCI-e e remoção da capa dos slots de expansão

H: Conectando e controlando as ventoinhas 4x RGB Rainbow.

Pacote de acessórios



D



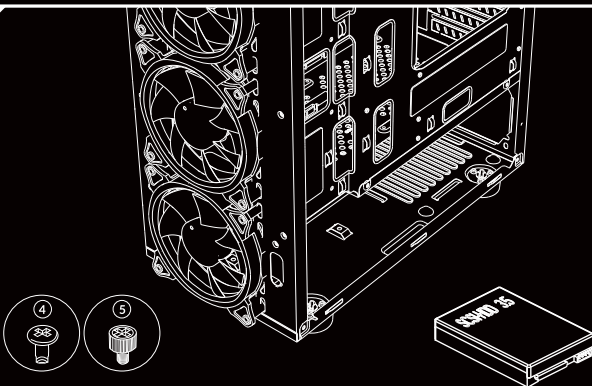
Ventoinhas

Posição	Frontal	Superior	Traseira	Proteção PSU	M/B
120mm	3	2	1	2	/
140mm	/	/	/	/	/

Water Cooler

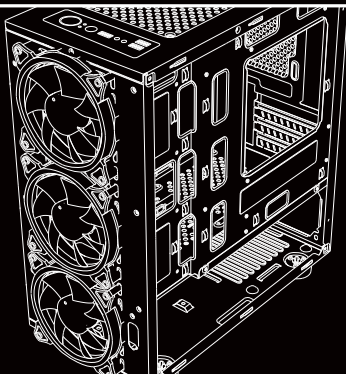
Posição	Frontal	Superior	Traseira	Proteção PSU	M/B
120mm	✓		✓	/	/
240mm	✓	✓	/	/	/
280mm	/	/	/	/	/
360mm	/	/	/	/	/

E



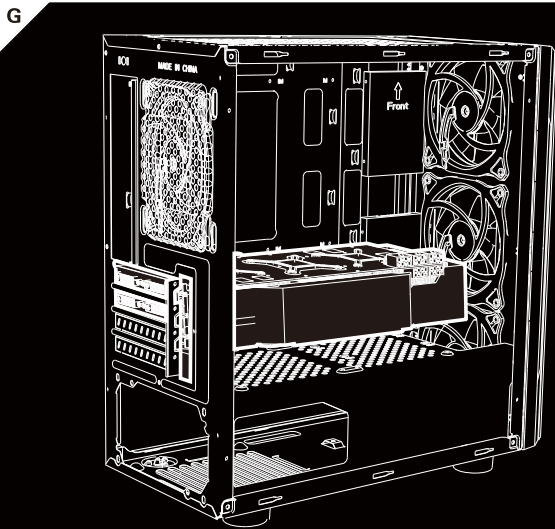
- Remova o painel direito e alinhe o seu HDDs dentro do suporte e fixe com os parafusos.

F

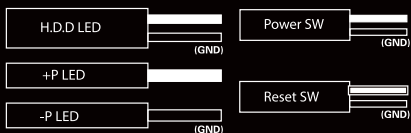


- Desparafuse e remova as laterais do gabinete. Certifique-se de ter acesso a Placa-Mãe, portas SATA e suporte de HD. Posicione o SSD na posição, alinhe e fixe com os parafusos.

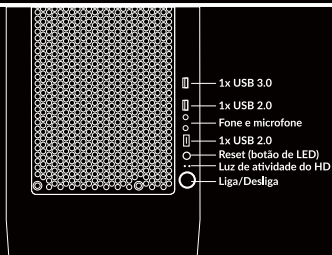
Espaço para 2 x 2.5" SSDs



• Instalando os cartões PCI / PCI-e e remoção da capa dos slots de expansão.



H.I.D LED - HDD LED
 +P & -P - LED de Energia
 POWER SW - Switch de Energia
 Reset SW - Reset & Botão de LED



**AGRADECEMOS POR ESCOLHER O PICHAU GROUP
COMO PARTE DA SUA JORNADA.**



MANCERA



Pichau

**EXPLORE NOSSOS SITES E ENCONTRE O
PRODUTO IDEAL PARA ELEVAR SUA EXPERIÊNCIA.**

