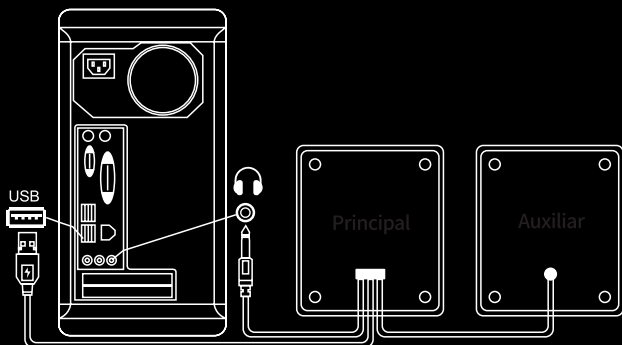


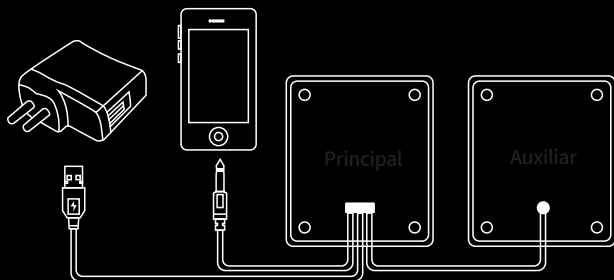
# MANUAL DE INSTALAÇÃO



## Aviso:

As duas linhas precisam ser conectadas simultaneamente.

A qualidade do som será melhor quando for plugada na parte traseira do computador.



Aviso: É necessário usar um carregador 5V 600mAh



## MANUAL DE INSTALAÇÃO

# HELM2

### Precauções:

1. Antes de usar o produto, por favor leia este manual atentamente e guarde-o para uma referência futura.
2. Não use o produto em calor extremo pois isso poderá danificar o alto-falante e o circuito do alto-falante.
3. Quando você não utilizá-lo, por favor, puxe a tomada USB para fora para evitar a redução de vida útil do alto-falante.
4. Quando você estiver conectando a fonte de áudio, por favor, confirme se a interface coincide com a interface correspondente e em seguida insira-o após a confirmação para evitar danos ao alto-falante.
5. Este produto irá interferir na qualidade de som quando for usado em altos campos eletromagnéticos e ambiente de frequência de alta intensidade.